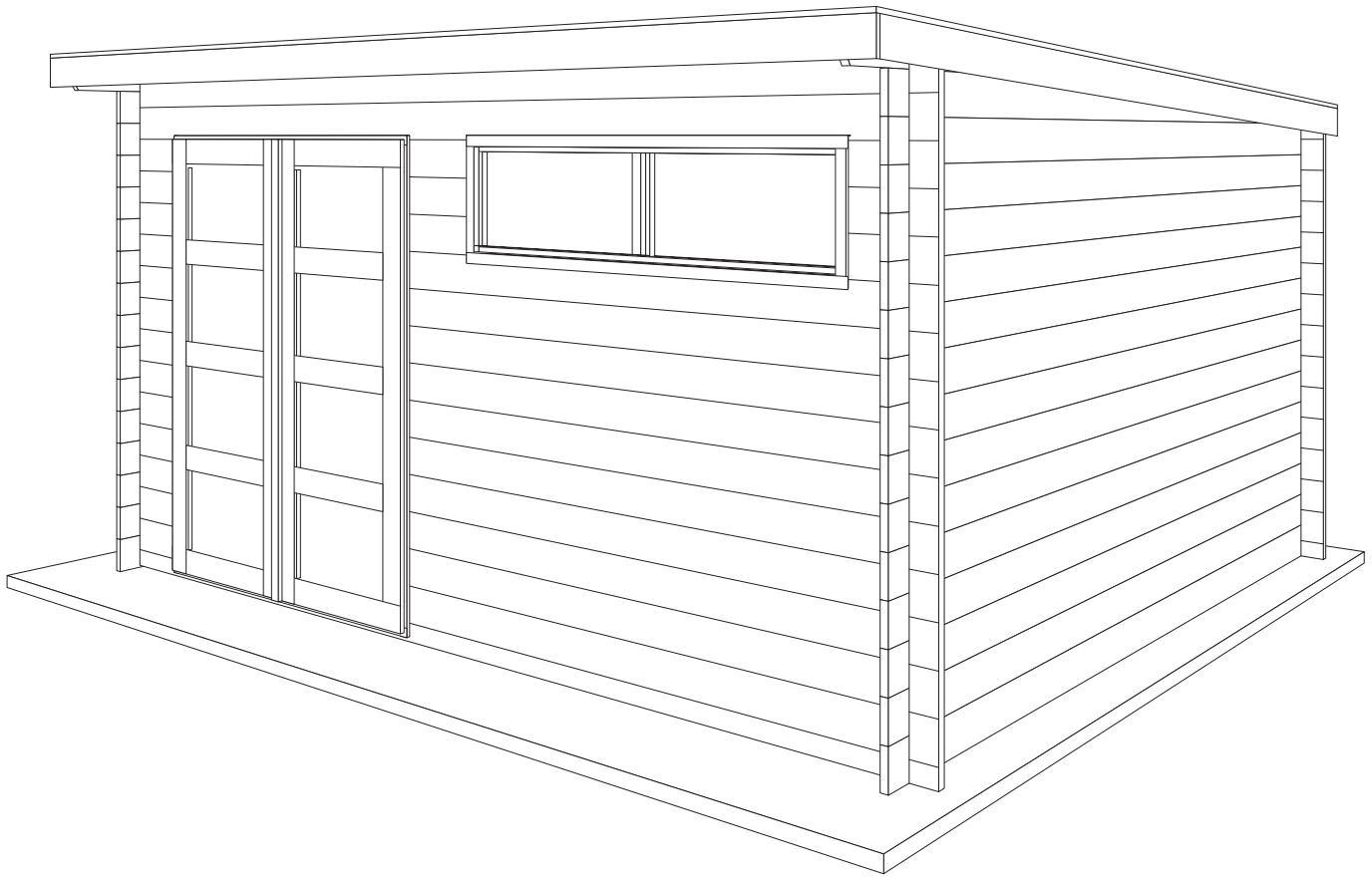


**28MM 418X320 PDDDM (ART 3046)**



**GEDETAILEERDE ONDERDELENLIJST**

**LISTE D'INVENTAIRE DETAILLEE**

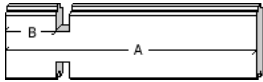
# Onderdelenlijst Liste d'inventaire

## Typ **28mm 418x320 cm PDDM**

### 3046

Artikel nr / Nr Article      Afmeting / Dimension      #      Functie/Fonction  
A      B      C

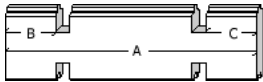
#### Wandelementen / Eléments des parois



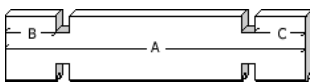
A1/2290/0100      2290      100      (-)      **10**      onder raam voorgevel / sous fenêtre façade  
A1/0418/0100      418      100      (-)      **16**      naast deur en raam voorgevel / côté porte et fenêtre façade



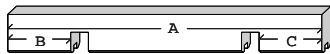
A2/0305      305      (-)      (-)      **3**      tussen raam & deur voorgevel / entre fenêtre & porte façade



A3/4180/0100/100      4180      100      100      **15**      achter- & voorgevel / façade et paroi arrière  
A3/3200/0100/100      3200      100      100      **26**      zijgevel / paroi latérale



A5/4180/0100/100      4180      100      100      **1**      bovenste plank achtergevel / planche supérieure paroi arrière



A0/4180/0100/100      4180      100      100      **1**      bovenste plank voorgevel / planche supérieure façade

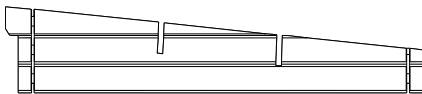


A6/4180/0418/1472      4180      418      1472      **1**      basis voorgevel / base façade

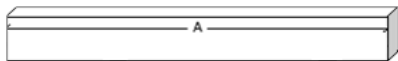


A7/4180/0100/100      4180      100      100      **1**      basis achtergevel / base paroi arrière

#### Dakelementen / Eléments du toit



AKZ/P/3200/2/2      3200      100      100      **2**      onderste plank helling / planche de base pente



P2/4180/0100/100      4180      (-)      (-)      **2**      dakbalk / poutre du toit



DP/3400      3400      (-)      (-)      **39**      dakplanchet / planchette du toit

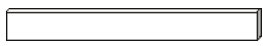
#### Afwerkingselementen / Eléments de finition



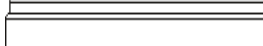
SRD/1502      1502      (-)      (-)      **2**      sierlat boven deurkader / latte de finition cadre de porte



ZSL/4180      4180      (-)      (-)      **1**      sierlat dak achteraan / Latte de finition arrière



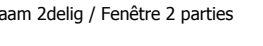
FSL/3500      3500      (-)      (-)      **2**      Zijsierlat / latte de finition latérale



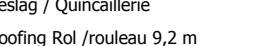
SSL/2100      2100      (-)      (-)      **2**      stormsierlat op het dak (voorkant) / Latte de finition sur le toit (façade)



SSL/3500      3500      (-)      (-)      **2**      stormsierlat op het dak (zijkant) / Latte de finition sur le toit (latérale)



SSL/1800      1800      (-)      (-)      **1**      makelaar deur / Latte de cache porte



XSL/4180      4180      (-)      (-)      **1**      Frontale sierlat / Latte de finition frontale

Dubbele Deur + Deurkader / Porte Double + chassis

A/DDM01      **1**

Raam 2delig / Fenêtre 2 parties

A/VRM2      **1**

Beslag / Quincaillerie

BESLAG/21      **1**

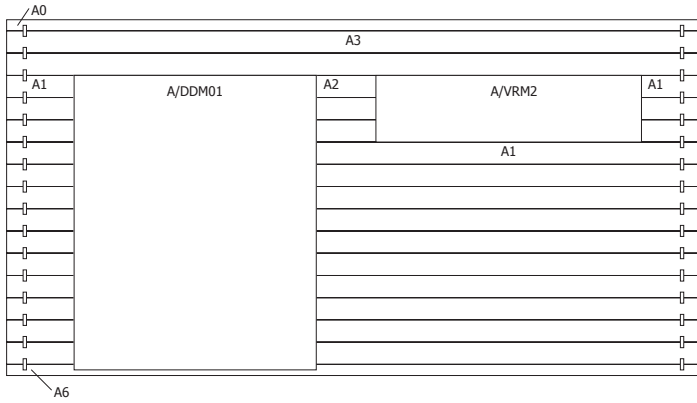
Roofing Rol /rouleau 9,2 m

3183R0920/1      9200      **2**

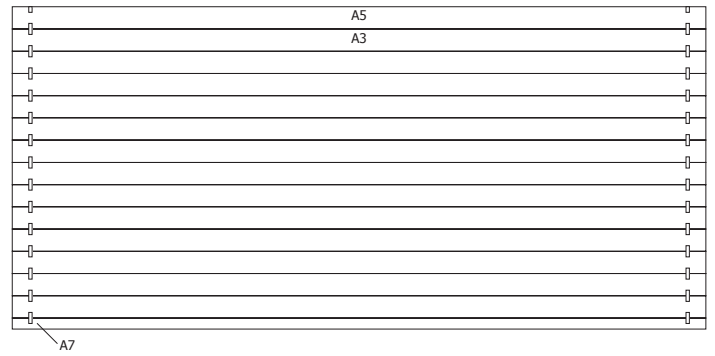
snijdt in 2x4,28 m / Coupez en 2x4,28 m

# 28MM 418X320 PDDDM (ART 3046)

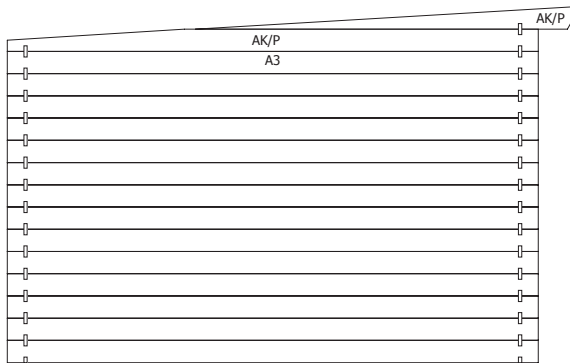
## VOORZIJDDE - FACADE



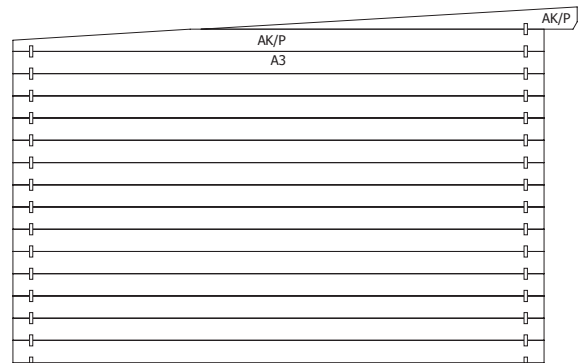
## RUGZIJDDE - PAROI ARRIERE



## ZIJWAND - PAROI LATERALE

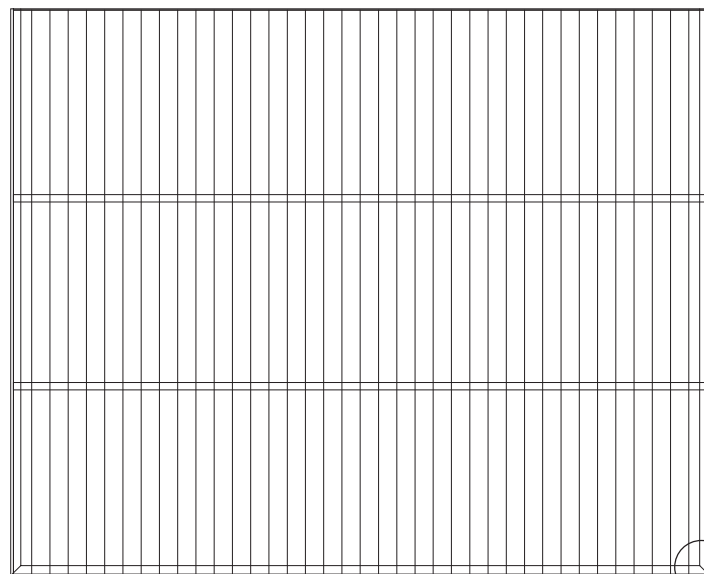
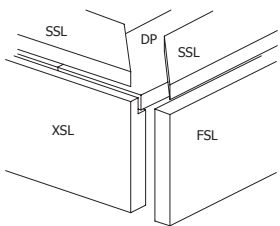


## ZIJWAND - PAROI LATERALE

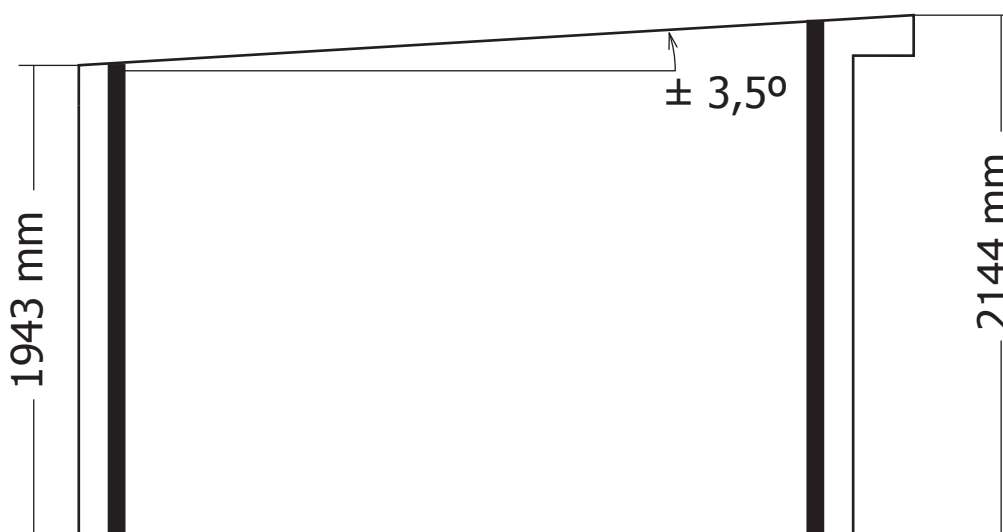
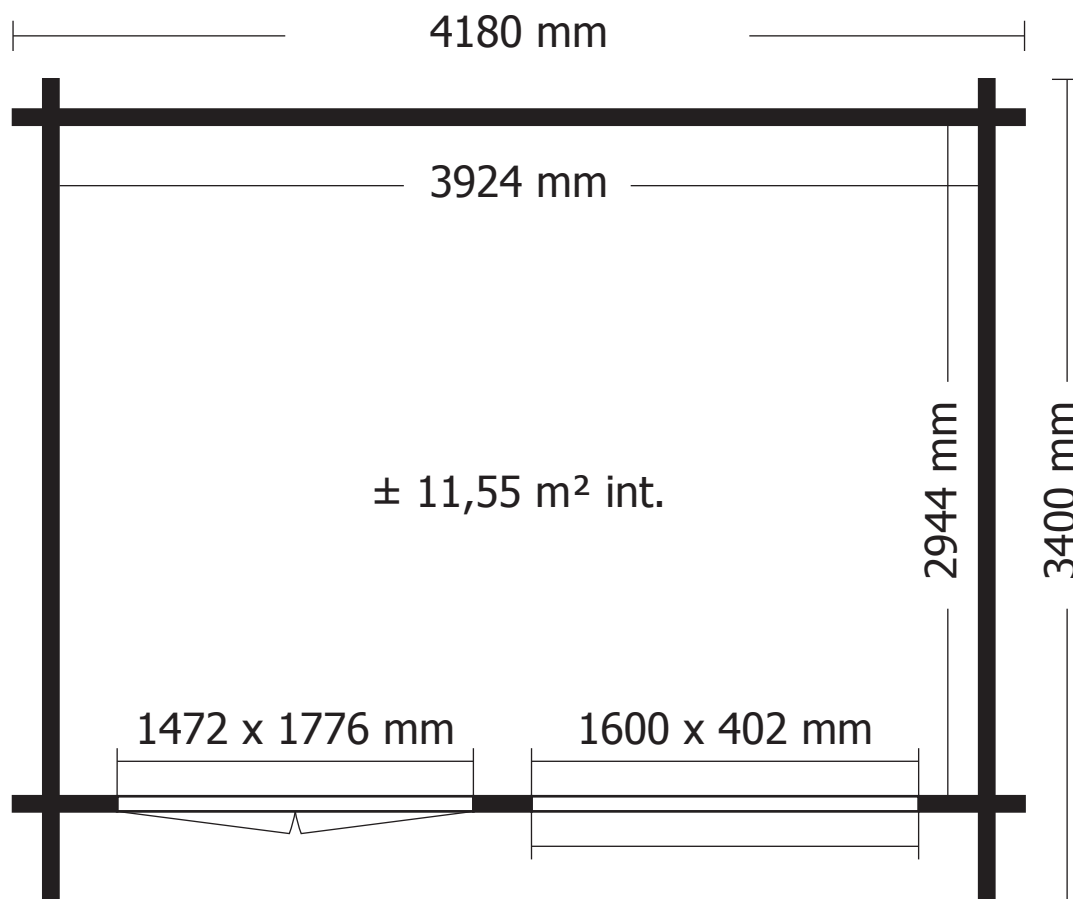


1

## DAK - TOITURE



1



**OPGELET** : Behandel **ELK** onderdeel grondig aan alle zijden met een degelijk product dat beschermt tegen zon, weer en wind en tegen insecten en schimmels, **VOOR** de montage.

**ATTENTION** : Traitez à fond **CHAQUE** élément avec un produit protègent contre les intempéries, les insectes et les moisissures intérieur et extérieur, **AVANT** le montage .